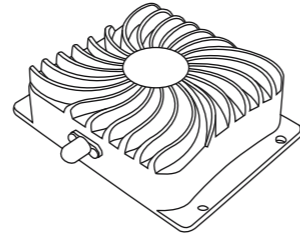


正面

无线信号放大器使用操作说明

1. 无线协议标准: IEEE 802.11b/g/n
2. 工作频段: 2.4~2.5GHz
3. 工作电压: 6~18V
4. 接收增益: 25dB±1
5. 发射增益: 15dB±1
6. 输入功率范围: 最小3dBm; 最大30dBm
7. 最大输出功率 (P1dB) : 37dBm
8. EVM: 3%@29dBm 802.11g 54Mbps
OFDM 64QAM BW 20MHz
9. 噪声系数: <2.5dB
10. TX/RX开关延时: <1us
11. LED指示灯状态: 发射: 绿色; 接收: 红色;
收发切换: 橙黄色 (绿色与红色的复合色)
12. 工作温度: -40℃~+70℃
13. 工作湿度: <95%RH
14. 尺寸: 103.5mm×96.5mm×30.5mm
15. 净重量: 0.3Kg
16. 直流功耗: 575mA@Pout 29dBm 12V



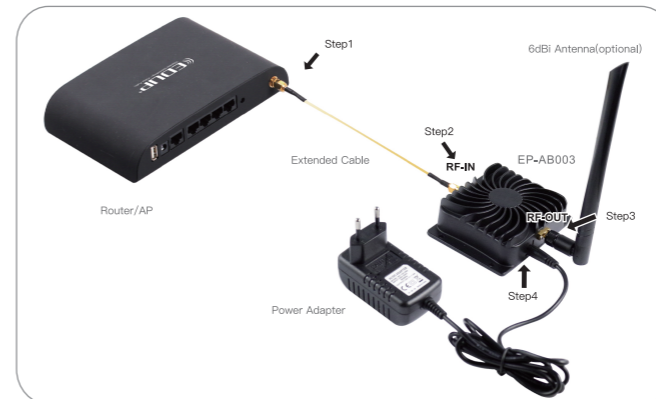
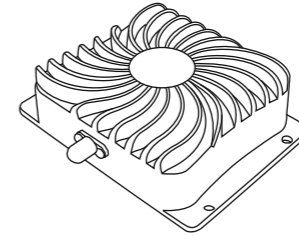
安装步骤:

1. 拆下无线AP/Router的电源、拆下无线AP/Router的天线。
2. 用标配的RG316馈线连接双向放大器RFIN和无线AP/Router的天线。
3. 将天线旋接在双向放大器的RFOUT端口。
4. 先给放大器供电, 再给无线AP/Router供电。

背面

WiFi booster instruction Manual

1. Support standards: IEEE 802.11b/g/n
2. Working Frequency: 2.4~2.5GHz
3. Working Voltage: 6~18V
4. Receive Gain: 25dB±1
5. Transmit Gain: 15dB±1
6. Input Power Range: Min. 3dBm; Max. 30dBm
7. Max. Output Power (P1dB) : 37dBm
8. EVM: 3%@29dBm 802.11g 54Mbps
OFDM 64QAM BW 20MHz
9. Noise Figure: <2.5dB
10. TX/RX Switch Delay: <1us
11. LED Indicator Status: Transmit: Green;
Receive: Red; TX/RX Switch: Orange
12. Working Temperature: -40℃~+70℃
13. Working Humidity: <95%RH
14. Size: 103.5mm×96.5mm×30.5mm
15. Net Weight: 0.3Kg
16. DC Power Consumption: 575mA@Pout 29dBm 12V



Installation Steps:

1. Remove the power adapter and antennas of AP/Router
2. Connect the antenna connector of AP/Router to RFIN connector of Amplifier with RG316 cable.
3. Connect the antenna to the RFOUT connector of Amplifier.
4. Power the Amplifier then power the AP/Router

尺寸: 100*140mm 正反两面 黑白印刷