

USB无线网卡(REALTEK)驱动

# 安装指南

8811CU

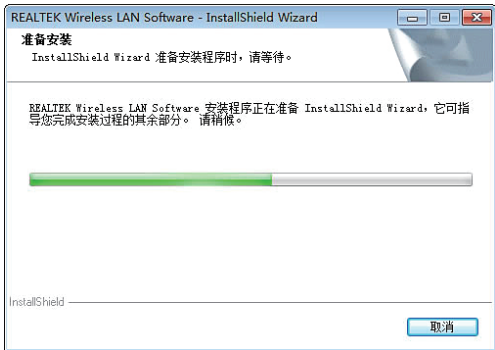
说明：本安装指南选取Win7系统环境安装，  
其它Windows系统可以参考安装使用。

01. 扫描二维码下载驱动程序。

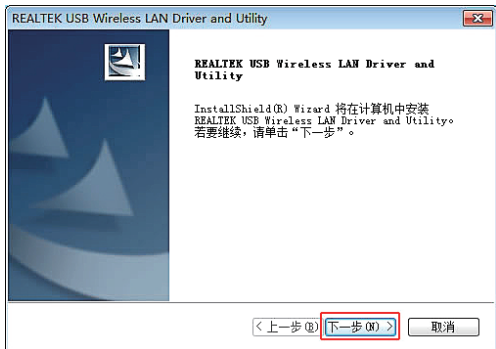
02. 下载后的文件为压缩文件，需要将其解压。然后选择相应的系统驱动程序进行安装。如图所示：



### 03. 驱动程序准备安装。



04. 点击“下一步”继续安装。



REALTEK USB Wireless LAN Driver and Utility

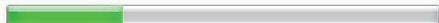


## 安装状态

REALTEK USB Wireless LAN Driver and Utility 安装程序正在执行所请求的操作。

安装

C:\Windows\SwUSB.exe



InstallShield

取消



正在安装 REALTEK USB Wireless LAN Driver



### InstallShield Wizard 完成

InstallShield Wizard 已成功安装 REALTEK USB Wireless LAN Driver and Utility, 在使用该程序之前, 必须重新启动计算机。

是, 立即重新启动计算机。

否, 稍后再重新启动计算机。

从驱动器中取出所有磁盘, 然后单击“完成”以完成安装。

< 上一步(B)

完成

取消

05.将无线网卡插入电脑的USB端口

## 网卡使用： 网络连接方式一：

1. 单击任务栏右下角图标

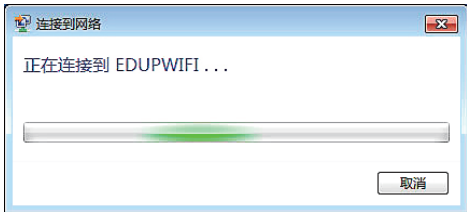


打开无线网络列表, 双击需要连接

的无线网络信号, 或点击“连接”按钮, 在对话框中输入无线网络连接

密码, 点击“确定”按钮即可上网。







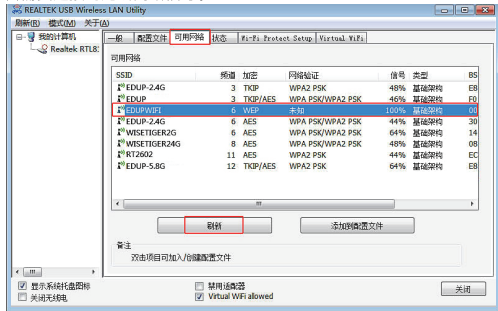




10:43 AM  
12/6/2016

## 网络连接方式二：

1. 双击桌面图标  或单击任务栏右下角图标  ，打开无线网络连接对话框。点击“可用网络”选项卡，点击“刷新”按钮，双击需要连接的无线网络信号。



2. 在对话框中输入无线网络连接密码，点击“确定”按钮即可连接上网。

无线网络属性：

这是一个电脑到电脑（对等）的网络；不使用无线接入点。

配置文件名称： EDUPWIFI

网络名称（SSID）： EDUPWIFI

频道： 6 (2437MHz)

无线网络安全

此网络需要下列密钥：

网络验证： 开放

日期加密： WEP

ASCII  密码

密钥索引（高级）： 1

网络密钥：  
\*\*\*\*\*

确认网络密钥：  
\*\*\*\*\*

确定(O) 取消(C)



温馨提示：示例图片搜索到的无线网络信号列表因用户的使用环境会有不同。

3. 本产品不支持设置IPV6.