

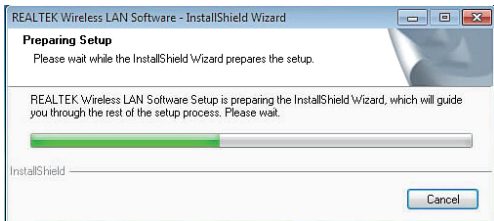
USBワイヤレスアダプター

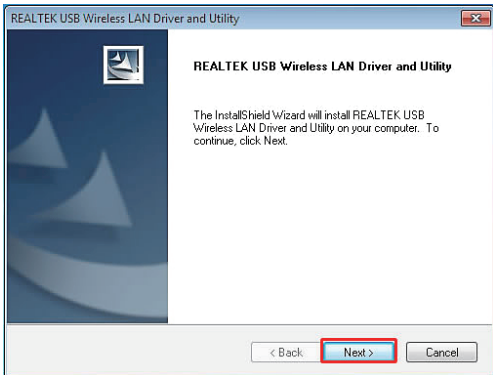
クイックイン ストールガイド

8812BU

注意: このマニュアルはWindowsをベースにしています。

01. Setup.exeファイルをダブルクリックし、ソフトウェアが初期化されると、[次へ]をクリックします。
インストールの進行状況が表示されます。



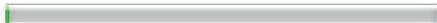


02. インストール中は中断しないでください。[完了]をクリックしてドライバーのインストールを完了します。コンピュータは自動的に再起動します。



Setup Status

REALTEK USB Wireless LAN Driver and Utility is configuring your new software installation.



InstallShield

Cancel



Now installing REALTEK USB Wireless LAN Driver

REALTEK USB Wireless LAN Driver and Utility



InstallShield Wizard Complete

The InstallShield Wizard has successfully installed REALTEK USB Wireless LAN Driver and Utility. Before you can use the program, you must restart your computer.

☒ Yes, I want to restart my computer now.

☐ No, I will restart my computer later.

Remove any disks from their drives, and then click Finish to complete setup.


< Back

Finish

Cancel

03. PCのUSBポートにワイヤレスUSBアダプターを差し込みます。

ワイヤレス接続

01. コンピューター画面の右下隅  にあるアイコンをクリックし、ワイヤレスネットワークリストを開き、希望するSSIDを選択してダブルクリック（または[接続]をクリック）します。



暗号化キーを入力してから「OK」をクリックしてください。

